

ご使用方法



1. 靴を用意します。

ブーツ・スニーカー・ビジネスシューズ・運動靴等の全ての靴に使用できます。

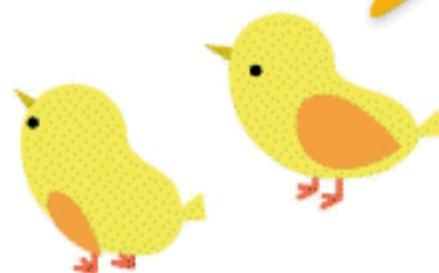


2. 靴を履く前に、当商品をふりかけます。

※1回の目安量は、約0.65gです。



靴のほかにも
ペットのコーミングや
生ゴミの臭い取りにも
効果があります！



3. 靴のかかと部分を手で軽くたたきながら、粉をなじませます。



このような状態になります。

4. 靴を履き、数時間経つと粉も消えて、臭いもなくなります。



※この散布を約7日間（1日1回）繰り返して頂くことをおすすめします。

また、靴を履かない日には、散布せず、次回履くときに散布を再開してください。

